



ふじのくに地球環境史ミュージアム合宿

ふじのくに地球環境史ミュージアムでは、静岡県立大学と共同で、これからの進路を考える女子中高生の皆さんを対象とした、一泊二日のミュージアム合宿を昨年度に続き開催します。ミュージアムスタッフ、静岡県立大学の女性教員、女子学生といっしょに、多彩なプログラムを通じて、ふじのくにの自然の過去・現在・未来を学んでみませんか。

日 時 … 2017年9月30日(土) 13時集合 ～ 10月1日(日) 正午解散

場 所 … ふじのくに地球環境史ミュージアム
〒422-8017 静岡市駿河区大谷 5762(旧県立静岡南高校跡地)

募集対象 … 中学1年～高校1年の女子生徒 20名

参加費 … 6,000円(東海大学三保研修館 宿泊代・食事代・保険料を含む)

- プログラム …
- ・博物館の仕事体験
 - ・ミュージアム周辺の自然観察(選択制)
 - ・三保半島の野外観察、投網体験
 - ・虫の声を聴く鑑賞会 など

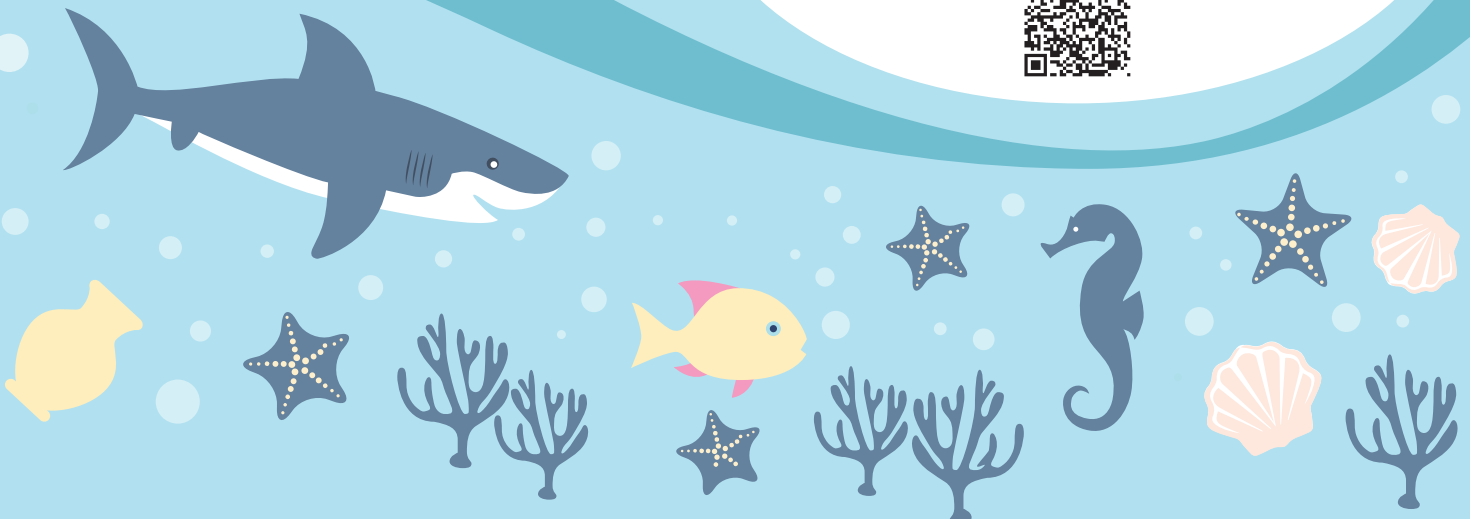
申込方法

裏面の応募用紙を郵送頂くか、
下記のWEBページの専用フォームから
お申し込みください。

ミュージアム合宿 県大

検索

https://req.qubo.jp/u_shizuoka/form/museum2017



ふじのくに地球環境史ミュージアム合宿

参加申込用紙

申込締切 2017年9月1日(金)

郵送で申し込み

〒422-8526 静岡市駿河区谷田 52-1
静岡県立大学 食品栄養科学部 小林公子 行

WEBフォームから申し込み

https://req.qubo.jp/u_shizuoka/form/museum2017



氏名			
住所	〒	-	市
電話番号	-	-	
中学/高校名		学年	年生
連絡用メールアドレス			

※参加決定者には、後日詳細を連絡させていただきます。
※rikeshizu@u-shizuoka-ken.ac.jp から返信しますので迷惑メール設定から除外してください。
※ご記入頂いた個人情報は合宿開催の目的以外で使用することはありません。

希望する自然観察プログラムにチェック☑してください（複数選択可）

① さかなる

魚観察、標本作成



② しょくぶつる

植物採集、標本作成



③ むしる

昆虫採集、標本作成

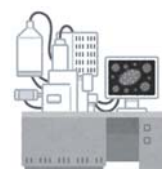
④ かせきる

化石採集、クリーニング作業



⑤ ミクロる

電子顕微鏡観察



⑥ ほねる

元素分析装置を用いた化学実験



参加を希望する理由

※申込者多数の場合は、参加希望理由も選考の参考にさせていただきます。
※宿泊には、静岡県立大学女性教員と女子大学生が同伴します。